

Werkzeugträger auf Raupenfahrwerk



Sinn für
Innovation

WERKZEUGTRÄGER AUF RAUPENFAHRWERK



■ Modell :

ERKULE



ERKULE mit Erdbohrer

Werkzeugträger für vielfältige Einsätze. An seinem Mast können 12 verschiedene Anbaugeräte montiert werden: Heckenscherer, Palettengabel, Schaufel, Erdbohrer, Pfahlramme, Kehrmaschine...

+ Rabaud Vorteile

- Kompakter Werkzeugträger auf Raupenfahrwerk, für den Einsatz in jedem Gelände geeignet. Steigfähigkeit von 25°.
- Ultrakompakter Raupenfahrwerk (85 cm breit) für enge Durchgänge.
- Multifunktions-Hydraulikarm mit einer Hubhöhe von bis zu 2,10 m und einer Tragkraft von 890 kg.
- Hubarm mit Schnellwechsler, kompatibel mit einer Vielzahl von RABAUD-Werkzeugen: Heckenscherer, Palettengabel, Erdbohrer, Schaufel, Pfahlramme, Häcksler, Greifer, Kehrmaschine ...
- Kipp-Zylinder an der Aufnahme für mehr Präzision und Flexibilität
- Oberer Teil des Arms : 2 DW-Steuerkreise (13 l/min) + 1 DW-Steuerkreise (37 l/min) an einer entsprechenden Pumpe, die die Hydraulikleistung des Werkzeugs ohne Verlust der Fahrgeschwindigkeit gewährleistet.
- Fahrgeschwindigkeit bis zu 4 km/h für schnelles und effizientes Arbeiten
- Leistungsstarke Hydraulik, die auch beim Vorwärtsfahren einen ständigen Betrieb gewährleistet.
- Bedienkomfort: Steuerungen Typ Minibagger und integrierte LED-Beleuchtung.
- Einfaches und robustes Design, das eine einfache Bedienung und dauerhafte Zuverlässigkeit bietet.



WERKZEUGTRÄGER AUF RAUPENFAHRWERK

ERKULE

| MODELL | ERKULE |
|--|---|
| Hubhöhe max. | 2,10 m |
| Hubkraft | 890 kg |
| Steigungsvermögen | 25° max |
| Fahrgeschwindigkeit | 4 km/h |
| Benzinmotor | Benzinmotor VANGUARD 17,1 kW / 23 PS Elektrostarter |
| Tankkapazität | 6,5 Liter |
| Zusatz DW Hydrauliksteuerkreise am Mast. | 2 DW-Steuerkreise : 13L/min 1 DW-Steuerkreise (Dauerpumpen) : 37 L/min Hydrauliktank : 40 Liter |
| Steuerung | Hydraulik Typ Minibagger |
| Spurtyp | Fest - Außenseite 85 cm |
| Abmessungen (L x B x H) | 1,85 x 0,85 x 1,60 m |
| Gewicht | 1000 kg |



+



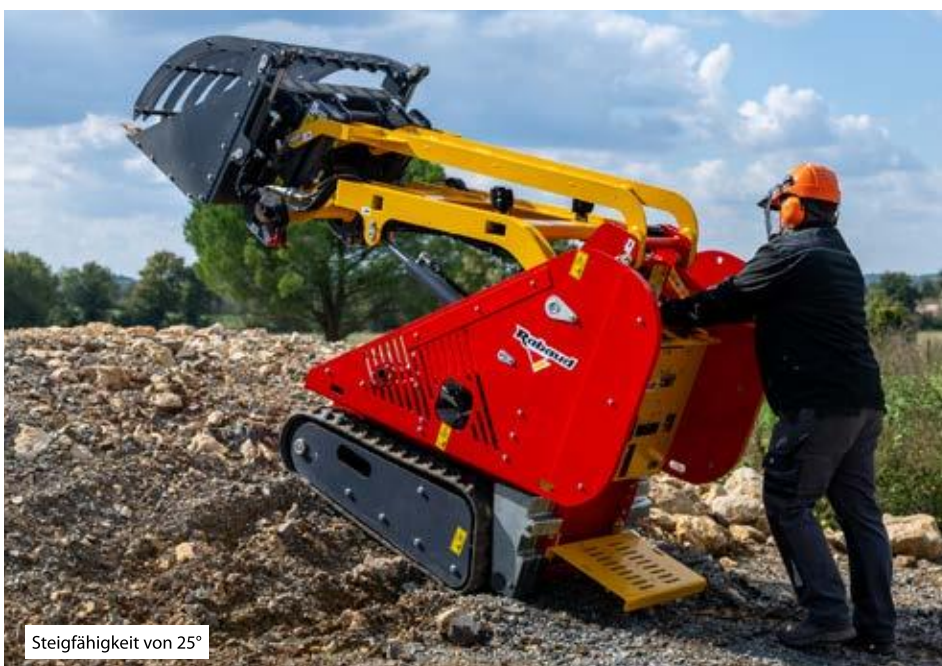
Hubarm mit Schnellwechsler, kompatibel mit einer Vielzahl von RABAUD-Werkzeugen



Kipp-Zylinder



Steuerung per Multifunktionshebel (Minibagger)



Steigfähigkeit von 25°

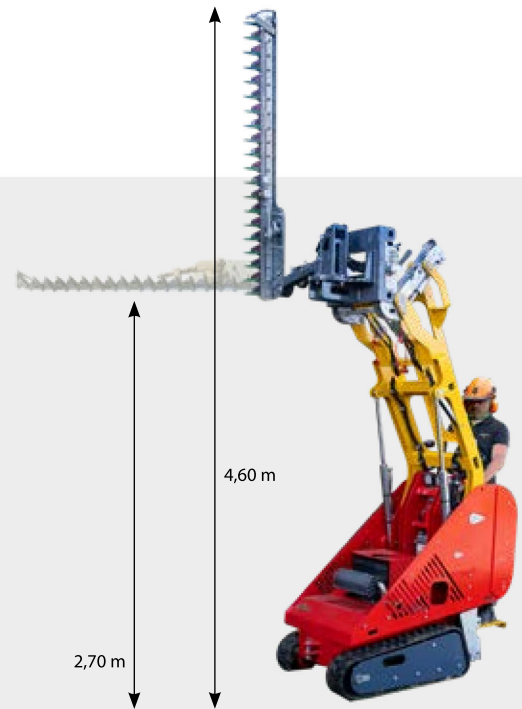


Trittbrettplattform für den Bediener

+ DIE 12 ARBEITEN VON ERKULE

ERKULE mit Heckenscherer

| MODELL | TH 1500/35 |
|--------------------------|--------------|
| Länge des Heckenscherers | 1,50 m |
| Horizontaler Hubhöhe | 2,70 m |
| Vertikaler Hubhöhe | 4,60 m |
| Neigung | 180 ° |
| Schnittart | Type section |
| Zahnabstand | 35 mm |
| Gewicht | 46 kg |



ERKULE mit Forsthäcksler

| MODELL | XYLOR 803 |
|-------------------------------|----------------------------|
| Arbeitsbreite | 800 mm |
| Abmessungen | 0,78 x 1,10 x 0,64 m |
| Ø Rotor (mit / ohne Werkzeug) | 115 / 375 mm |
| Anzahl der Hammer | 12 |
| Hammertyp | Mobile |
| Schnitt Ø | 20-30 mm |
| Riemenanzahl | 2 |
| Tastwalze | 3 Einstellungen - Ø 140 mm |
| Gewicht (mit Adapter) | 260 kg |



Rotor mit mobilen Schlegelhammern



ERKULE mit Palettengabel

| MODELL | FP 1200 |
|-------------------------------|--------------|
| Palettenlänge | 1,20 m |
| Palettenstärke | 40 mm |
| Palettenabstand (innen/außen) | 680 / 840 mm |
| Hubkraft | 1000 kg |
| Gewicht (mit Adapter) | 138 kg |



ERKULE mit Erdborner

mit Kardanaufhängung und Pendelbremse

| MODELL | TMR 403 |
|---|-------------------------|
| <i>Ø empfohlen der Bohrschnecke (fest/flexibel)</i> | 250 / 300 mm |
| <i>Antrieb der Bohrschnecke</i> | Sechskantaufnahme 80 mm |
| <i>Drehmoment max.</i> | 1884 Nm |
| <i>Drehung</i> | 80 U/Min |
| <i>Gewicht ohne Bohrschnecke (mit Adapter)</i> | 166 kg |



ERKULE mit Pfahlramme

| MODELL | EP 15/35 |
|------------------------------|-------------------|
| <i>Ø Schlaglocke</i> | 150 mm |
| <i>Schlagkraft</i> | 950 Schläge/min |
| <i>Hubmast</i> | 0,50 m |
| <i>Hammerschlag</i> | Hub-/Senkzylinder |
| <i>Gewicht (mit Adapter)</i> | 229 kg |



ERKULE mit Bodenvorbereiter

| MODELL | PS |
|-------------------------------|--|
| <i>Arbeitsbreite</i> | 1,05 m |
| <i>Pflügeanzahl</i> | 20 |
| <i>Drehgeschwindigkeit</i> | 220 U/Min max. |
| <i>Antrieb</i> | Mit überdimensionierter Kette im Ölbad |
| <i>Abmessungen</i> | 1,31 x 1,25 x 0,87 m |
| <i>Gewicht (ohne Adapter)</i> | 290 kg |



ERKULE mit Ladegreifer

| MODELL | XYLOGRIP 180 R |
|-----------------------|----------------------|
| Max. Tragkraft | 200 kg |
| Abmessungen | 0,63 x 0,70 x 0,90 m |
| Max. Greiferöffnung | 1270 mm |
| Greiferfläche | 0,18 m ² |
| Klemmkraft | 14,2 kN max. |
| Rotator | Ja |
| Gewicht (mit Adapter) | 160 kg |



ERKULE mit Sortiergreifer

| MODELL | R-GRIP 15/25 R |
|-----------------------|----------------------|
| Max. Tragkraft | 200 kg |
| Abmessungen | 0,63 x 0,90 x 0,63 m |
| Max. Greiferöffnung | 831 mm |
| Klemmkraft | 3927 Nm max |
| Rotator | Ja |
| Gewicht (mit Adapter) | 160 kg |

✓ OPTIONEN



Anschraubare geriffelte Seitenwände

Anschraubare geschlossene Seitenwände

Bordsteinzange



ERKULE mit Schaufel mit Zinckengreifer

| MODELL | GT |
|-----------------------|----------------------|
| Abmessungen | 0,87 x 0,90 x 0,85 m |
| Volumen | 170 Liter |
| Abnehmbare Zähne | 4 |
| Gewicht (mit Adapter) | 132 kg |



ERKULE mit Mischschaufel

| MODELL | <i>TURBOMIX 117 GB</i> |
|-------------------------------|------------------------|
| <i>Nutzvolumen</i> | 170 Liter |
| <i>Mischvolumen</i> | 100/140 Liter |
| <i>Abmessungen</i> | 0,83 x 1,00 x 0,76 m |
| <i>Ausschüttklappe</i> | Ja |
| <i>Schlauchlänge</i> | 1,50 m |
| <i>Gewicht (ohne Adapter)</i> | 153 kg |



ERKULE mit Wildkrautbürste

| MODELL | <i>HERBIONET 500</i> |
|----------------------------------|--|
| <i>Ø Bürste</i> | Ø 500 oder 750 mm |
| <i>Faserfüllung</i> | Stahllamellen oder verdrehte Stahldrähte |
| <i>Drehgeschwindigkeit</i> | 105 U/Min |
| <i>Seitenversatz</i> | Mechanisch von 5 bis 10 cm |
| <i>Abmessungen (ohne Bürste)</i> | 0,85 x 0,63 x 0,52 m |
| <i>Gewicht (mit Adapter)</i> | 91 kg ohne Bürste |



2 Bürstendurchmesser zur Auswahl



ERKULE mit Kehrmaschine

| MODELL | <i>SUPERNET 1600</i> |
|-------------------------------|--|
| <i>Ø Besen (Innen/Aussen)</i> | 127 / 550 mm |
| <i>Faserfüllung</i> | Gemischt (Polypropylen/Polyester) |
| <i>Ausrichtung</i> | Mechanisch 20° Rechts und Links (Hydraulisch optional) |
| <i>Seitenversatz</i> | Mechanisch 300 mm Rechts und Links |
| <i>Abmessungen</i> | 1,83 x 1,40 x 0,95 m |
| <i>Gewicht (mit Adapter)</i> | 300 kg |



ERKULE mit Heckenscherer



ERKULE mit Erdbohrer



ERKULE mit Schaufel mit Zinckengreifer



ERKULE mit Forsthäcksler



ERKULE mit Ladegreifer



ERKULE mit Sortiergreifer

Design: Abteilung Kommunikation/Marketing RABAUD
02/2026 - Die technischen Daten und Fotos sind unverbindlich und können ohne Vorankündigung geändert werden.

HÄNDLER

Für AT / CH / IT / BE :
RABAUD
Bellevue
F-85110 SAINTE-CECILE
Tel. : +33 (0)2 51 48 51 43
export@rabaud.com

Nur für DEUTSCHLAND :
RABAUD
Zone d'Activités - 3 rue de
l'Atelier
F-67320 THAL-DRULINGEN
Tel. : +49 1733210132
export-de@rabaud.com



www.rabaud.com

